

# Keski-Suomen Aikajana 4/2018

Tilanne 30.6.2018

**#keskisuomi**

**#kasvunmaakunta**

***Kasvun vauhti tasaantui hieman, mutta jatkui hyvänä alkuvuonna 2018. Vienti vetää ja teknologiateollisuus kovin kasvaja***

*Veli-Pekka Päivänen*

*Keski-Suomen liitto*



# *Tuoreimmat käännteet liiketoiminnan kehityksessä tammi-kesäkuussa 2018*

*Keski-Suomen yritysten liikevaihdot kasvoivat 4,8 %, kasvun vauhti on tasaantumassa. Koko maassa kasvua oli 5,6 %. Keski-Suomen kasvu alkoi syksyllä 2015 ja koko maan syksyllä 2016.*

*Kasvu on heijastunut työllisyyteen jokaisella toimialalla: yritysten työntekijämäärä kasvoi 3,3 % eli n. 3 000 henkilötyövuotta. Työttömyys laskee edelleen hyvää vauhtia. Elokuussa 2018 Keski-Suomessa oli 7 500 työtöntä vähemmän kuin elokuussa 2015.*

*Kasvun kärjessä oli teknologiateollisuus, jonka liikevaihdon kasvu oli 8,3 %. Metsäteollisuuden kasvu oli 7,0 %. Myös rakentamisessa (5,0 %) ja KIBS aloilla eli asiantuntijapalveluissa (4,9 %) kasvu jatkui hyvänä.*

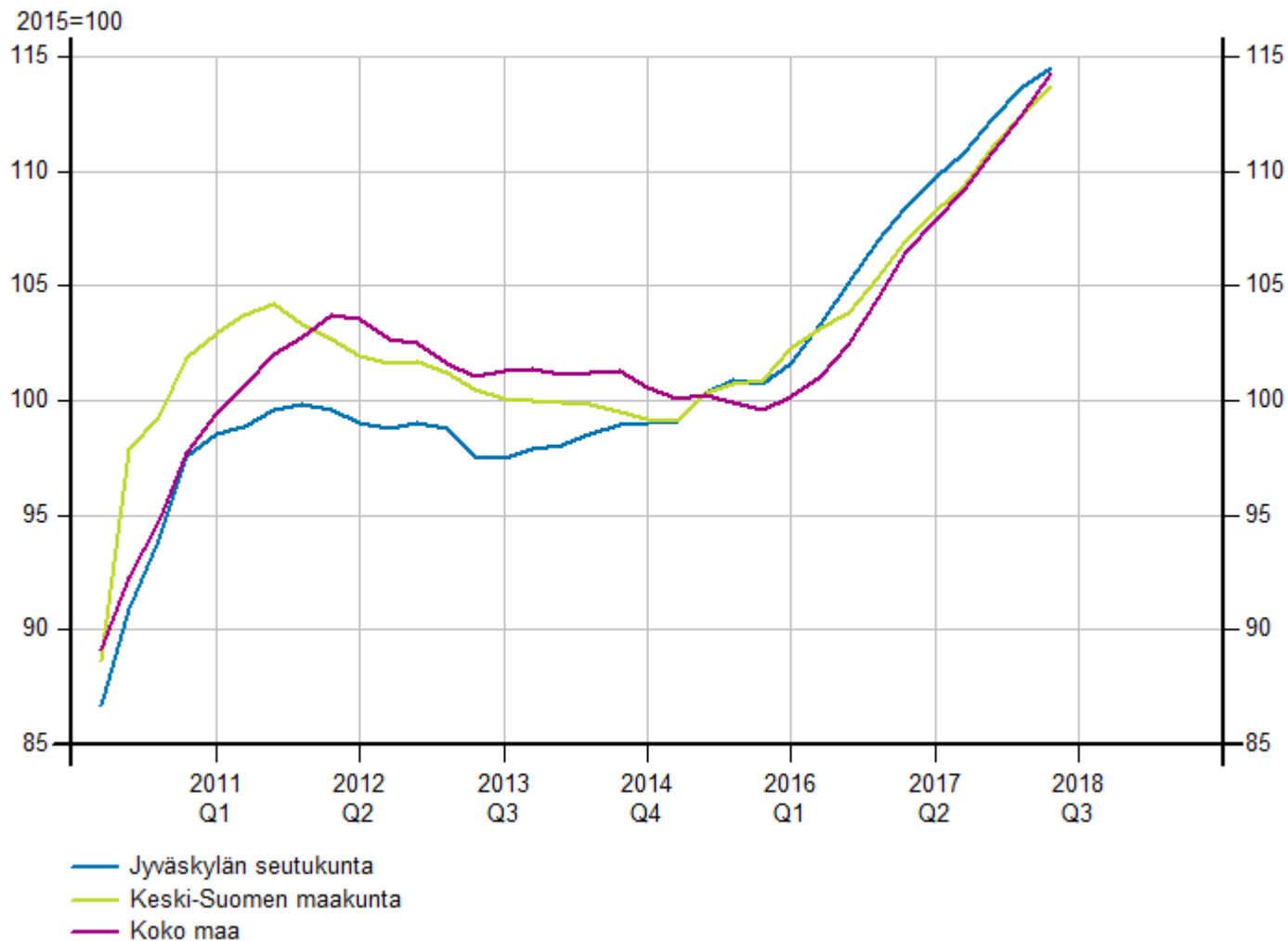
*Viennin määrä kasvoi teollisuuden kasvun myötä vuoden alussa 6,8 %. Viennissä saavutetaan kohta vuoden 2008 taso. Keski-Suomi menetti 1 miljardia vientituloja vuonna 2009, jonka johdosta henkilötyövuosien määrä väheni 7 500.*

*Yksityisten palveluiden liikevaihtojen kasvu oli 4,8 %:ia, mutta kaupan kasvuvauhti oli vain 1,7 %:ia. Kauppa kasvoi koko maassa 4,6 %.*

*Teollisuuden kasvu nosti Äänekosken seudun Keski-Suomen ykköseksi 16,9 %:n kasvulla, kakkosena oli Jyväskylän seutu 4,3 %:n kasvulla, kolmantena Keuruun seutu 2,1 %:n kasvulla.*

**Tarkasteluajanjakso kesäkuun 2018 lopun tilanne.**

## Keski-Suomen Aikajana Liikevaihto



Tilastokeskus / Asiakaskohtainen suhdannepalvelu

### Aikajana 4/2018

#### Trendi 2010 – 30.6.2018

Kasvu alkoi Keski-Suomessa  
syksyllä 2015, koko maassa  
syksyllä 2016

#### Vuoden 2016 kasvu

- Jyväskylän seutu + 5,7 %
- Keski-Suomi + 4,7 %
- koko maa + 2,4 %

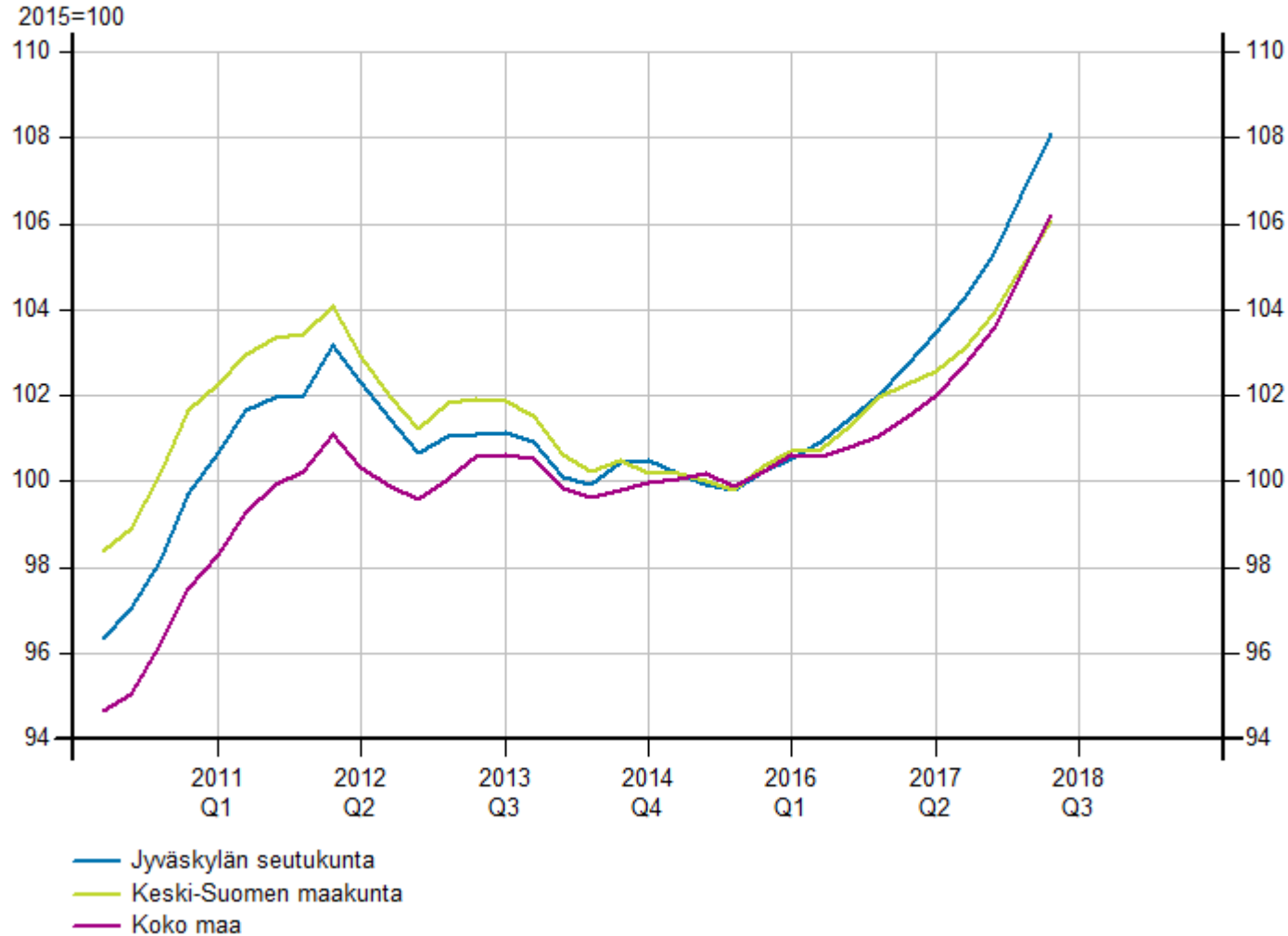
#### Vuoden 2017 kasvu

- Jyväskylän seutu + 6,0 %
- Keski-Suomi + 5,0 %
- koko maa + 6,1 %

#### Kasvu 1-6 kk/2018

- Jyväskylän seutu + 4,3%
- Keski-Suomi + 4,8 %
- koko maa + 5,6 %

## Keski-Suomen Aikajana Henkilöstömäärä



Tilastokeskus / Asiakaskohtainen suhdannepalvelu

### Aikajana 4/2018

#### Trendi 2010 – 30.6.2018

Henkilöstömäärän kasvu on ollut Keski-Suomessa ja varsinkin Jyväskylän seudulla koko maata parempaa 2016-2018.

#### Vuoden 2016 kasvu

- Jyväskylän seutu + 1,1 %
- Keski-Suomi + 1,5 %
- koko maa + 0,7 %

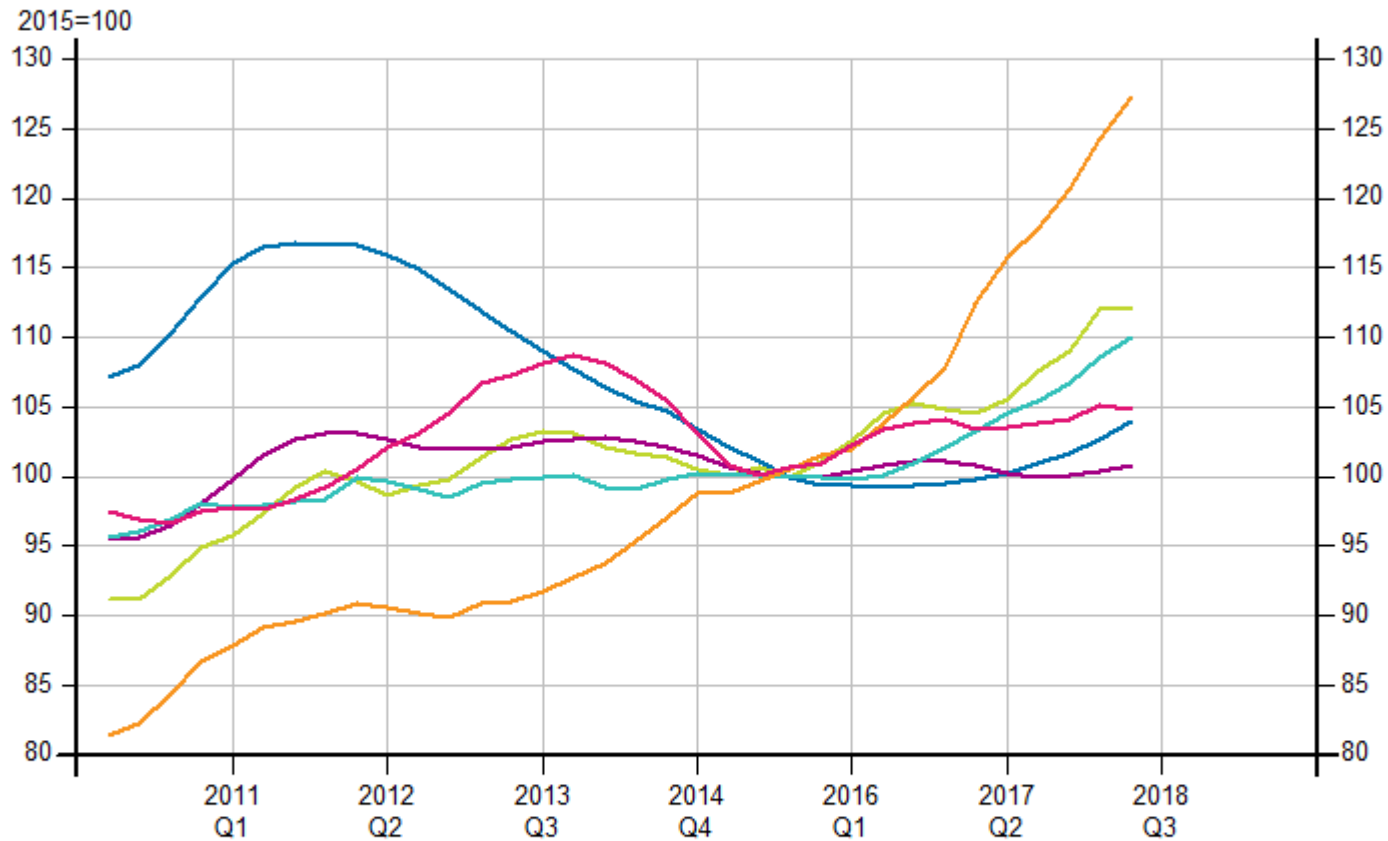
#### Vuoden 2017 kasvu

- Jyväskylän seutu + 2,8 %
- Keski-Suomi + 2,0 %
- koko maa + 1,8 %

#### Kasvu 1-6 kk/2018

- Jyväskylän seutu + 4,2 %
- Keski-Suomi + 3,3 %
- koko maa + 3,8 %

## Keski-Suomen Aikajana: toimialojen kehitys Henkilöstömäärä



— C Teollisuus  
— F Rakentaminen  
— G Tukku- ja vähittäiskauppa  
— Muut palvelut (H, I, J, L, M, N, R, S)  
— KIBS-alat (yksityinen sektori)  
— Matkailuala (yksityinen sektori)

Tilastokeskus / Asiakaskohtainen suhdannepalvelu

### Aikajana 4/2018 Trendi 2010 - 30.6.2018

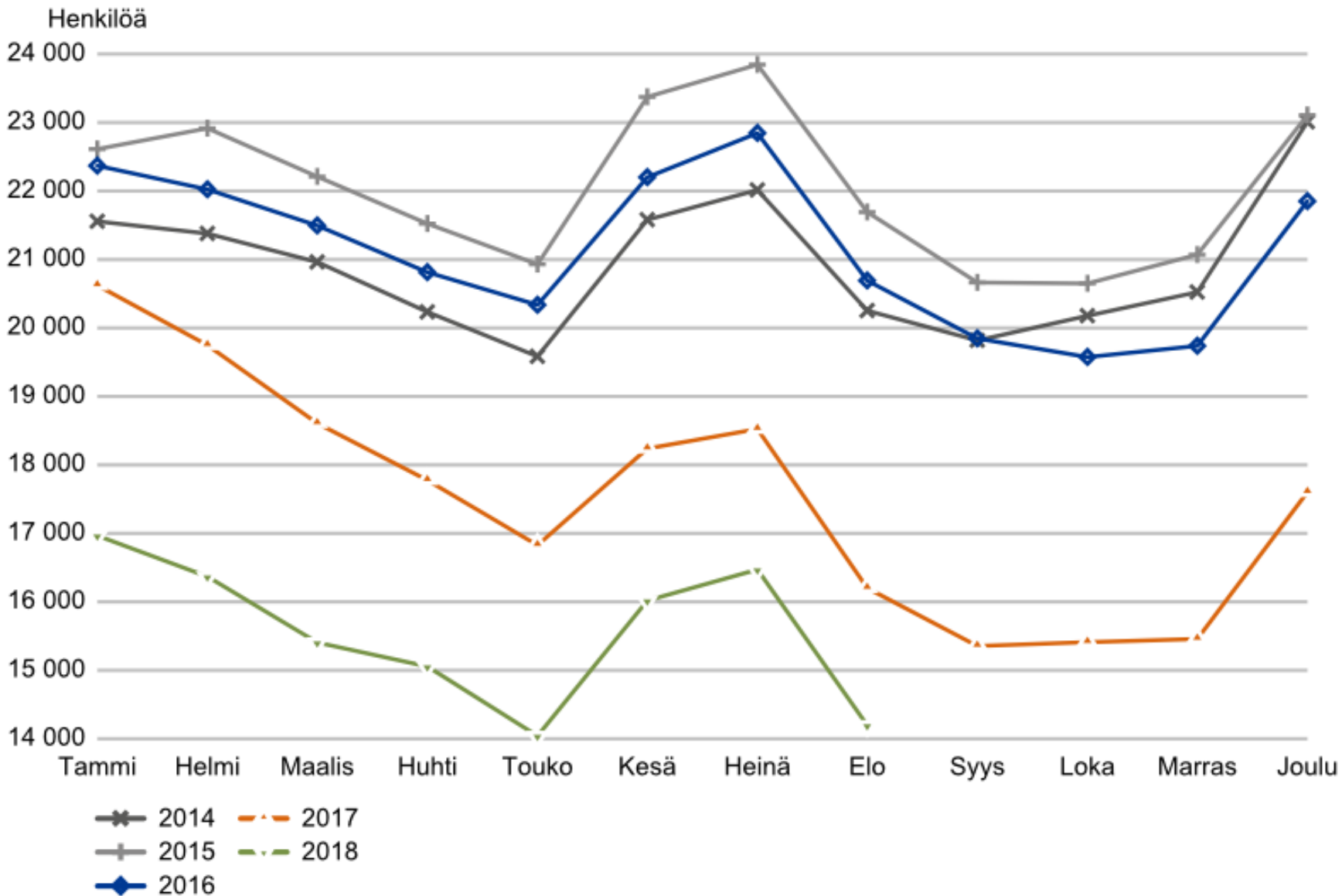
Kasvu 1-6 kk/2018

Keski-Suomi

- KIBS alat + 10,1 %
- palvelut + 5,3 %
- teknologia-  
teollisuus + 4,3 %
- rakentaminen + 3,7 %
- teollisuus + 3,4 %
- matkailu + 2,3 %
- Metsäteollisuus + 0,5 %
- kauppa + 0,5 %

# TYÖTTÖMAT TYÖNHAKIJAT, KUUKAUSIVERTAILU

## Keski-Suomi



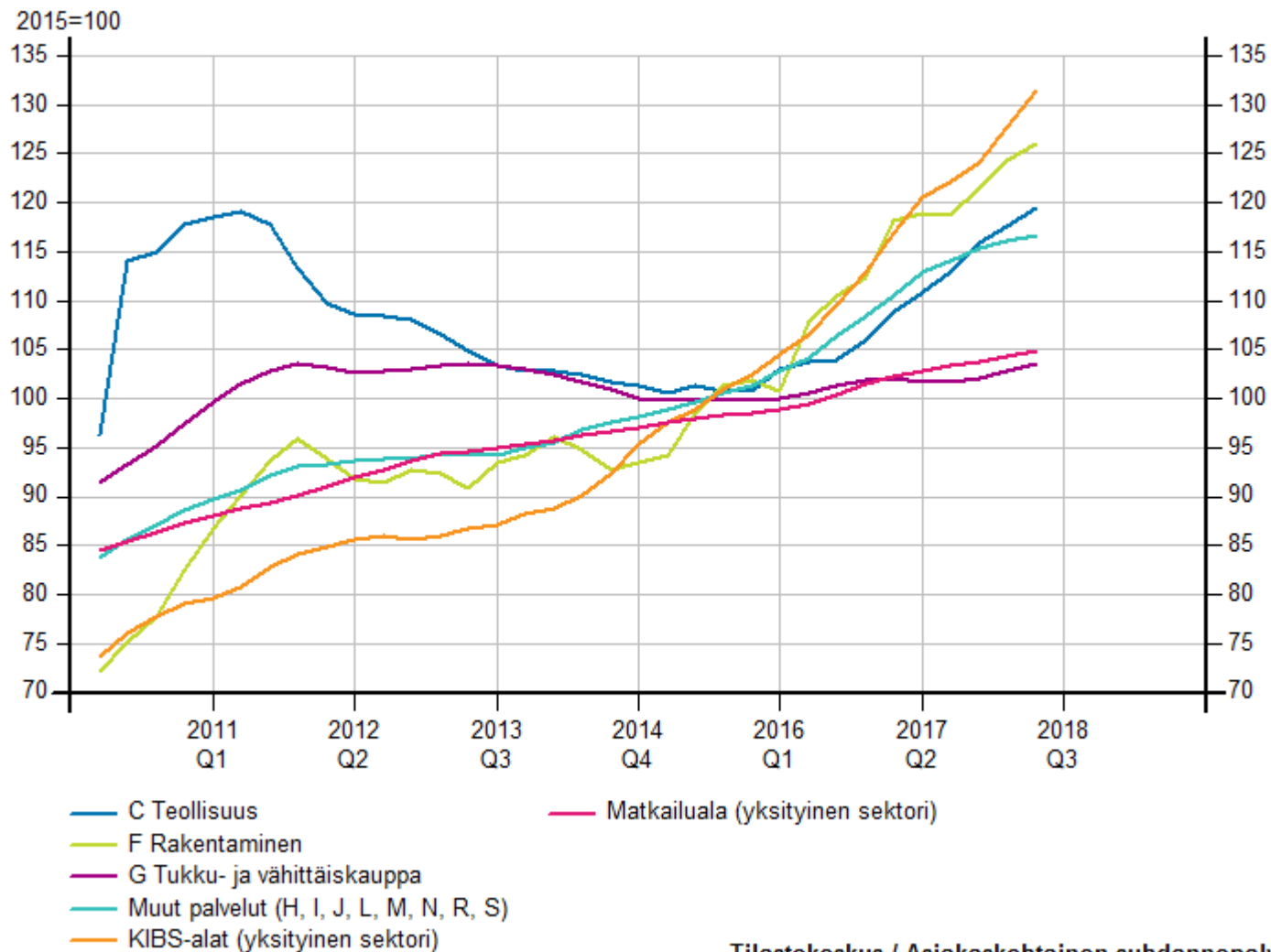
TEM Työnvälitystilasto / Työ- ja elinkeinoministeriö, Työnvälitystilasto

Työttömien määrä kääntyi laskuun Keski-Suomessa tammikuussa 2016, koko maassa tammikuussa 2017

Yritysten henkilöstömäärän kasvu vähentää työttömyyttä.

Työttömien määrä laskenut elokuusta 2015 elokuuhun 2018 yhteensä 7 500 henkilöllä.

## Keski-Suomen Aikajana: toimialojen kehitys Liikevaihto



Tilastokeskus / Asiakaskohtainen suhdannepalvelu

### Aikajana 4/2018 Trendi 2010 - 30.6.2018

Kasvu 1-6 kk/2018

Keski-Suomi

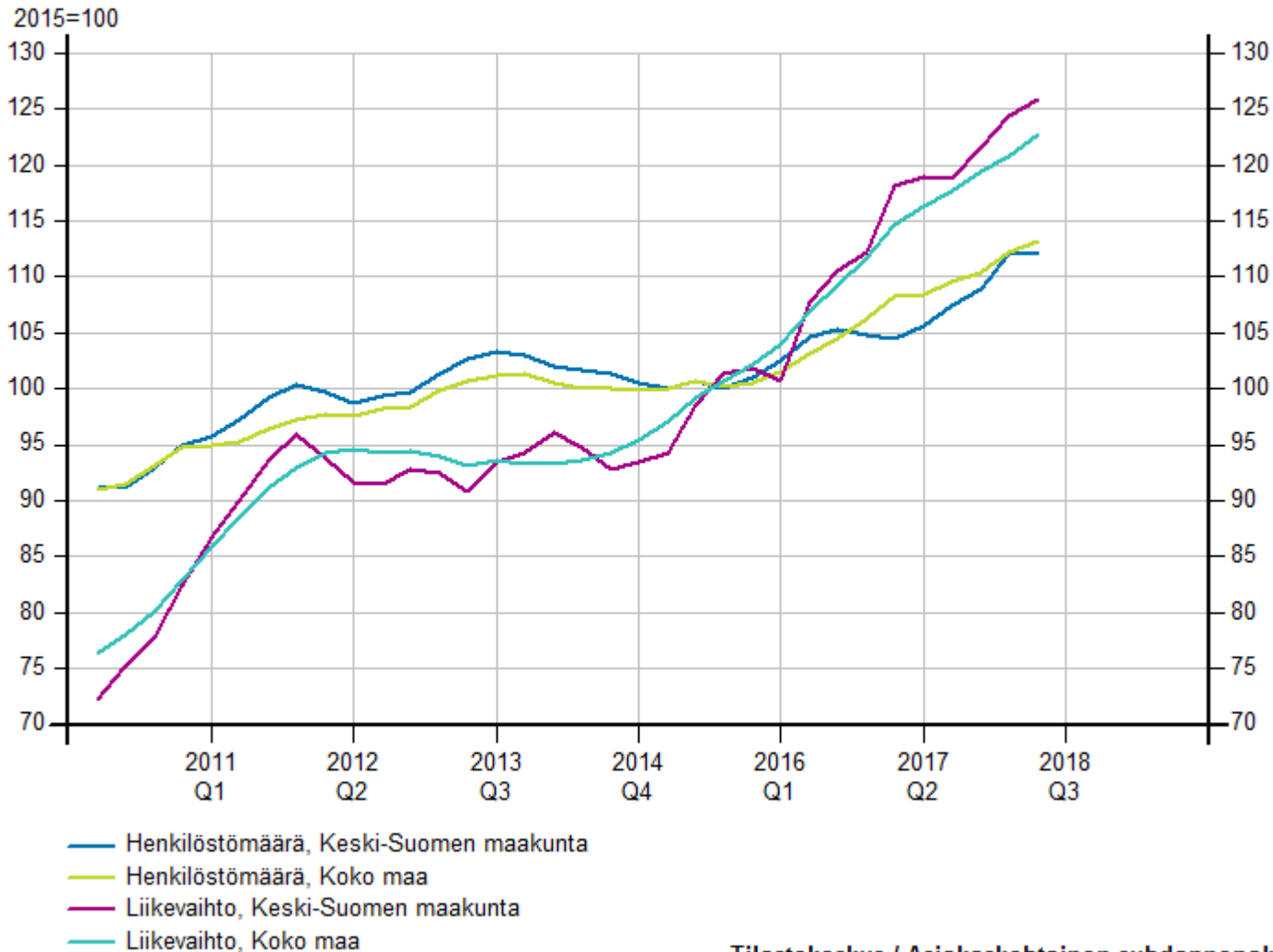
- teknologia-teollisuus + 8,3 %
- teollisuus + 7,4 %
- metsäteollisuus + 7,0 %
- rakentaminen + 5,0 %
- KIBS alat + 4,9 %
- palvelut + 3,4 %
- kauppa + 1,1 %
- matkailu - 0,9 %

Toimialakatsaus, verrokkina koko  
maa



## Keski-Suomen Aikajana: rakennusala

### Rakennusalan liikevaihdon ja työllisyyden kehitys



Tilastokeskus / Asiakaskohtainen suhdannepalvelu

## Aikajana 4/2018

### Trendi 2010 - 30.6.2018

Vuoden 2017 kasvu

Keski-Suomi

- liikevaihto + 7,2 %
- henkilöstömäärä + 3,2 %

Koko maa

- liikevaihto + 8,4 %
- henkilöstömäärä + 5,6 %

Kasvu 1-6 kk/2018

Keski-Suomi

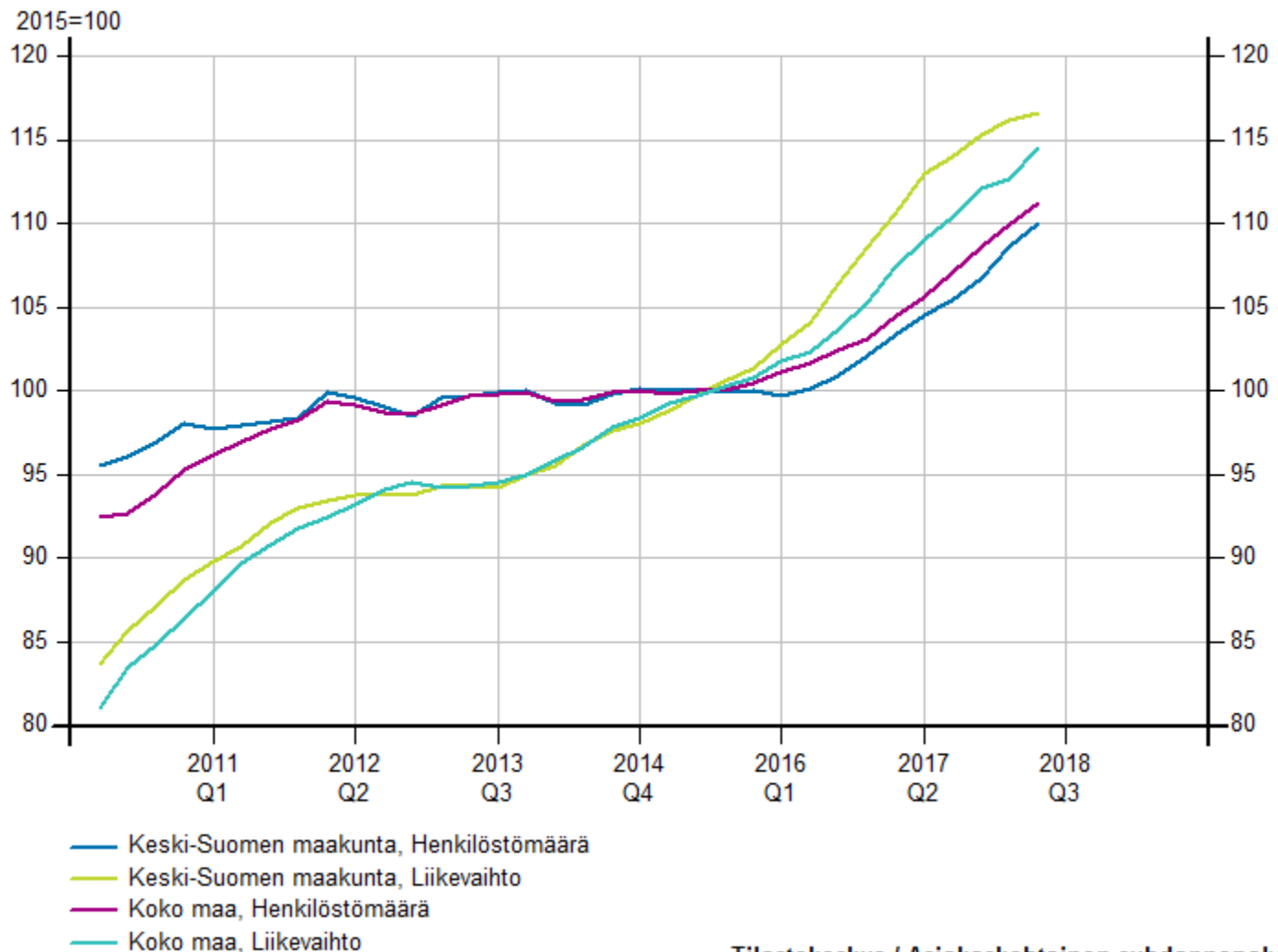
- liikevaihto + 4,8 %
- henkilöstömäärä + 3,3 %

Koko maa

- liikevaihto + 5,6 %
- henkilöstömäärä + 3,8 %

## Keski-Suomen Aikajana: Yksityiset palvelut

### Yksityisten palveluiden ja työllisyyden kehitys Keski-Suomen maakunnassa



Tilastokeskus / Asiakaskohtainen suhdannepalvelu

### Aikajana 4/2018

### Trendi 2010 - 30.6.2018

#### Vuoden 2017 kasvu

##### Keski-Suomi

- liikevaihto + 7,7 %
- henkilöstömäärä + 3,5 %

##### Koko maa

- liikevaihto + 6,0 %
- henkilöstömäärä + 4,2 %

#### Kasvu 1- 6 kk/2018

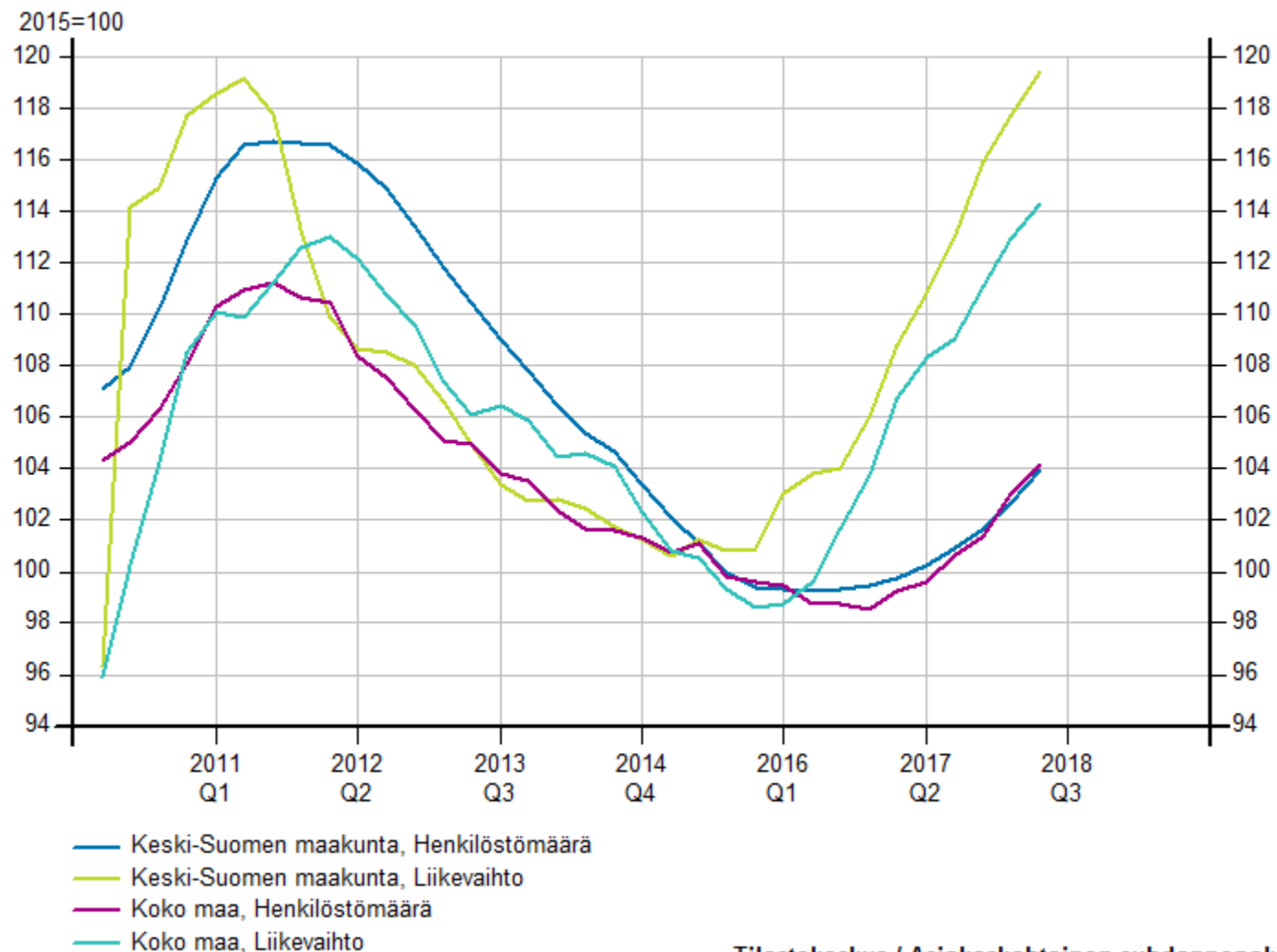
##### Keski-Suomi

- liikevaihto + 4,8 %
- henkilöstömäärä + 3,3 %

##### Koko maa

- liikevaihto + 5,6 %
- henkilöstömäärä + 3,8 %

## Keski-Suomen Aikajana: C Teollisuus



Tilastokeskus / Asiakaskohtainen suhdannepalvelu

### Aikajana 4/2018

#### Trendi 2010 – 30.6.2018

Vuoden 2017 kasvu

Keski-Suomi

- liikevaihto + 6,3 %
- henkilöstömäärä + 2,5 %

Koko maa

- liikevaihto + 7,7 %
- henkilöstömäärä + 1,4 %

Kasvu 1-6 kk/2018

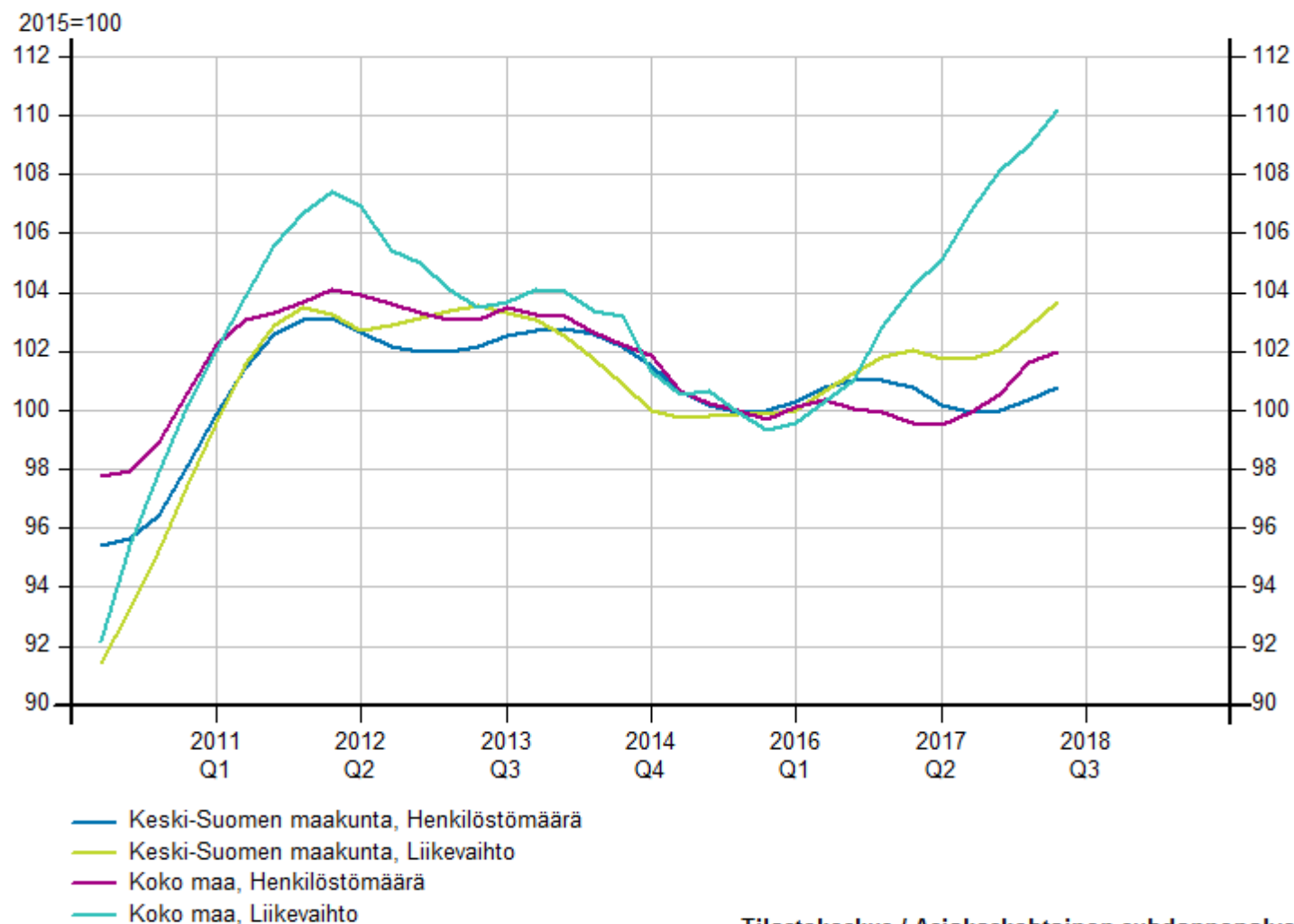
Keski-Suomi

- liikevaihto + 4,8 %
- henkilöstömäärä + 3,3 %

Koko maa

- liikevaihto + 5,6 %
- henkilöstömäärä + 3,8 %

## Keski-Suomen Aikajana: G Tukku- ja vähittäiskauppa



Tilastokeskus / Asiakaskohtainen suhdannepalvelu

### Aikajana 4/2018 Trendi 2010 - 30.6.2018

Vuoden 2017 kasvu  
Keski-Suomi

- liikevaihto + 1,4 %
- henkilöstömäärä - 0,4 %

Koko maa

- liikevaihto + 4,7 %
- henkilöstömäärä - 0,4 %

Kasvu 1-6 kk/2018

Keski-Suomi

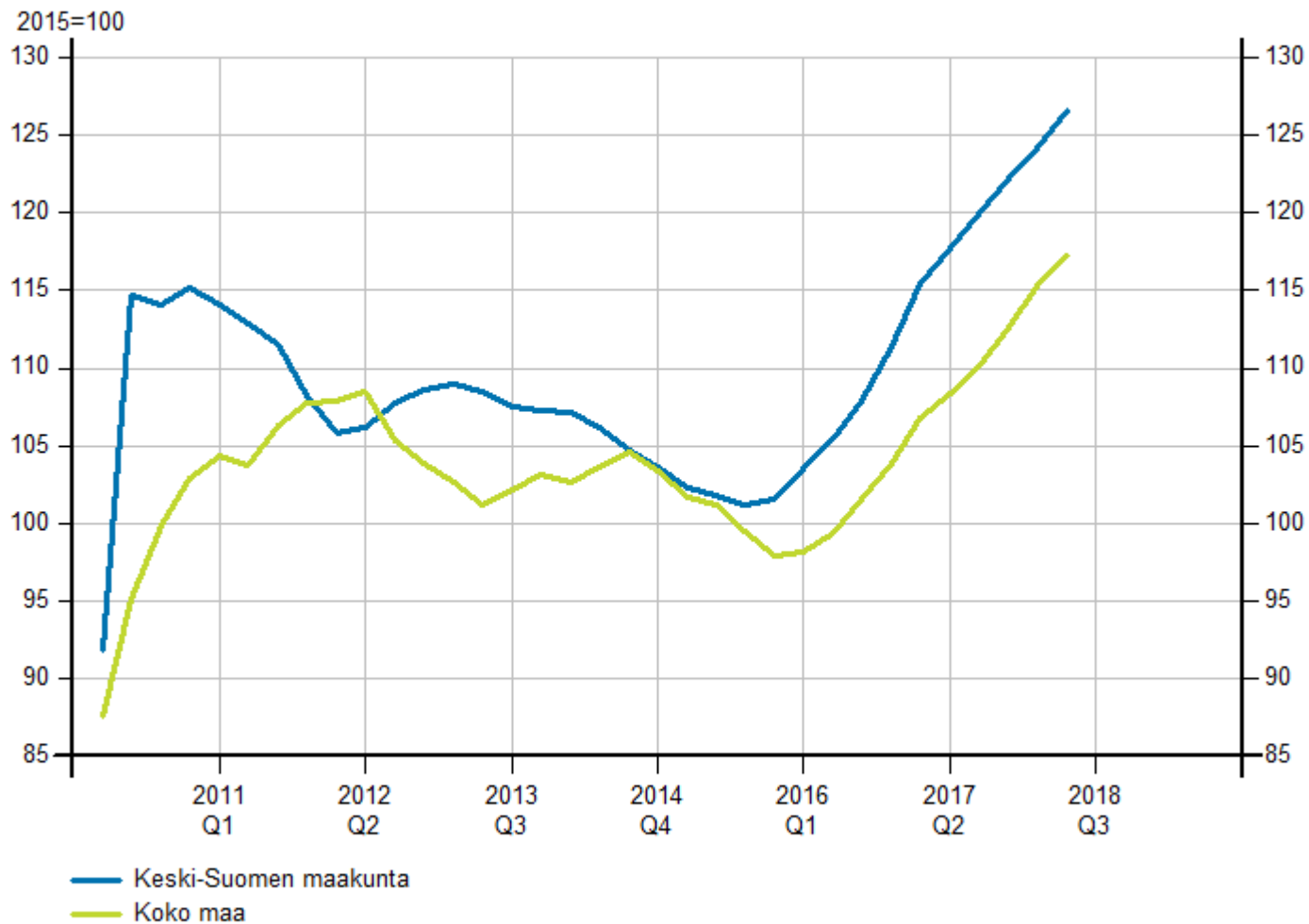
- liikevaihto + 1,7 %
- henkilöstömäärä + 0,5 %

Koko maa

- liikevaihto + 4,6 %
- henkilöstömäärä + 2,7 %

## Keski-Suomen Aikajana: Vienti

### Viennin kehitys Keski-Suomessa ja koko maassa



Tilastokeskus / Asiakaskohtainen suhdannepalvelu

## Aikajana 4/2018

### Trendi 2010 - 30.6.2018

Vuoden 2017 viennin kasvu

Keski-Suomi + 17,0 %

Koko maa + 7,8 %

Kasvu 1-6 kk/2018

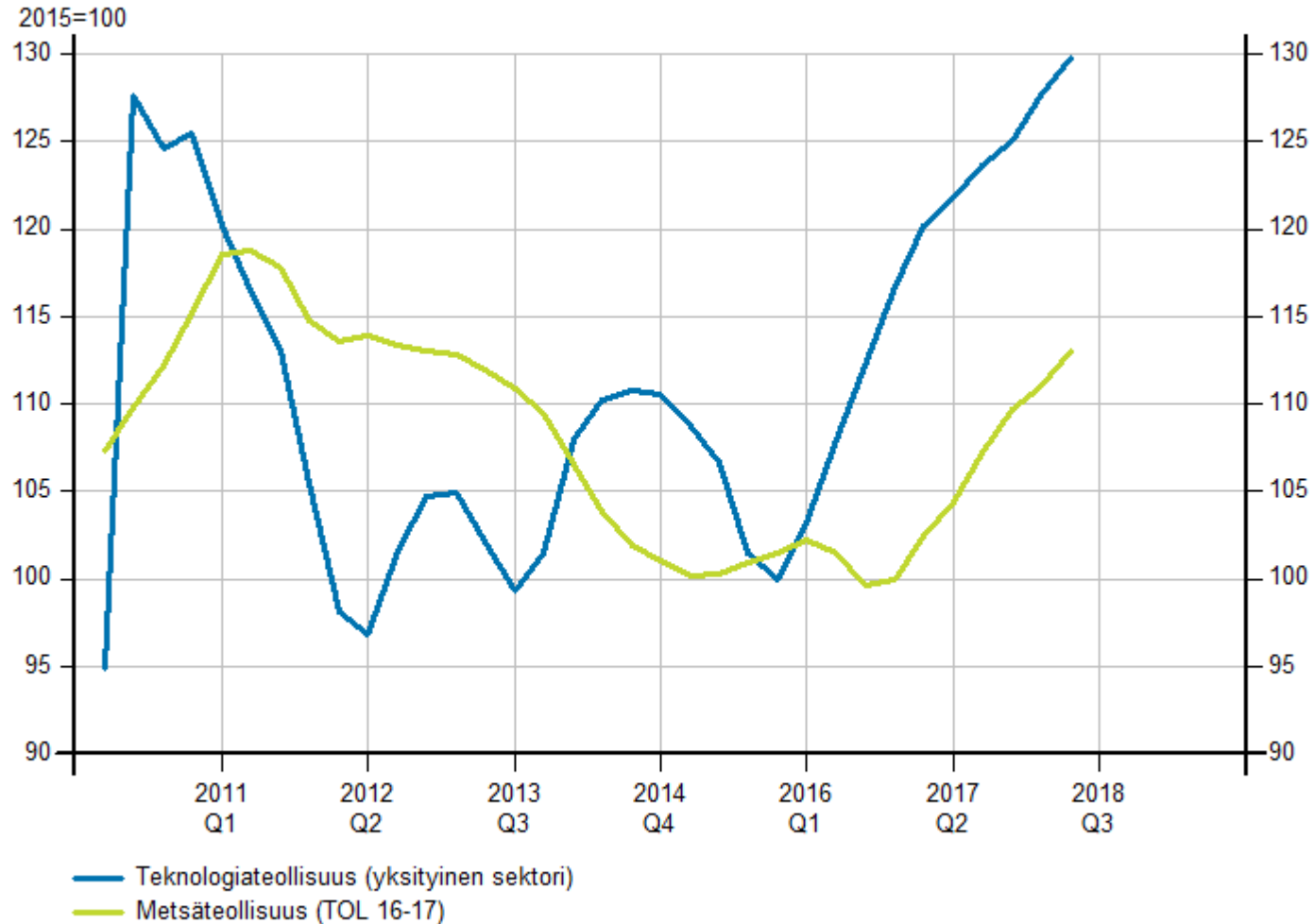
Keski-Suomi + 6,8 %

Koko maa + 8,3 %

Keski-Suomi menetti 2009 miljardin vientituloja, jonka johdosta henkilötyövuosien määrä väheni 7 500, kunnat menettivät verotuloja 32 miljoonaa/vuosi. Vuoden 2008 viennin taso saavutettaneen tänä vuonna.

## Keski-Suomen Aikajana: vienti\_2

### Metsä- ja teknologiateollisuuden viennin kehitys Keski-Suomessa



Tilastokeskus / Asiakaskohtainen suhdannepalvelu

**Aikajana 4/2018**

**Trendi 2015 – 30.6.2018**

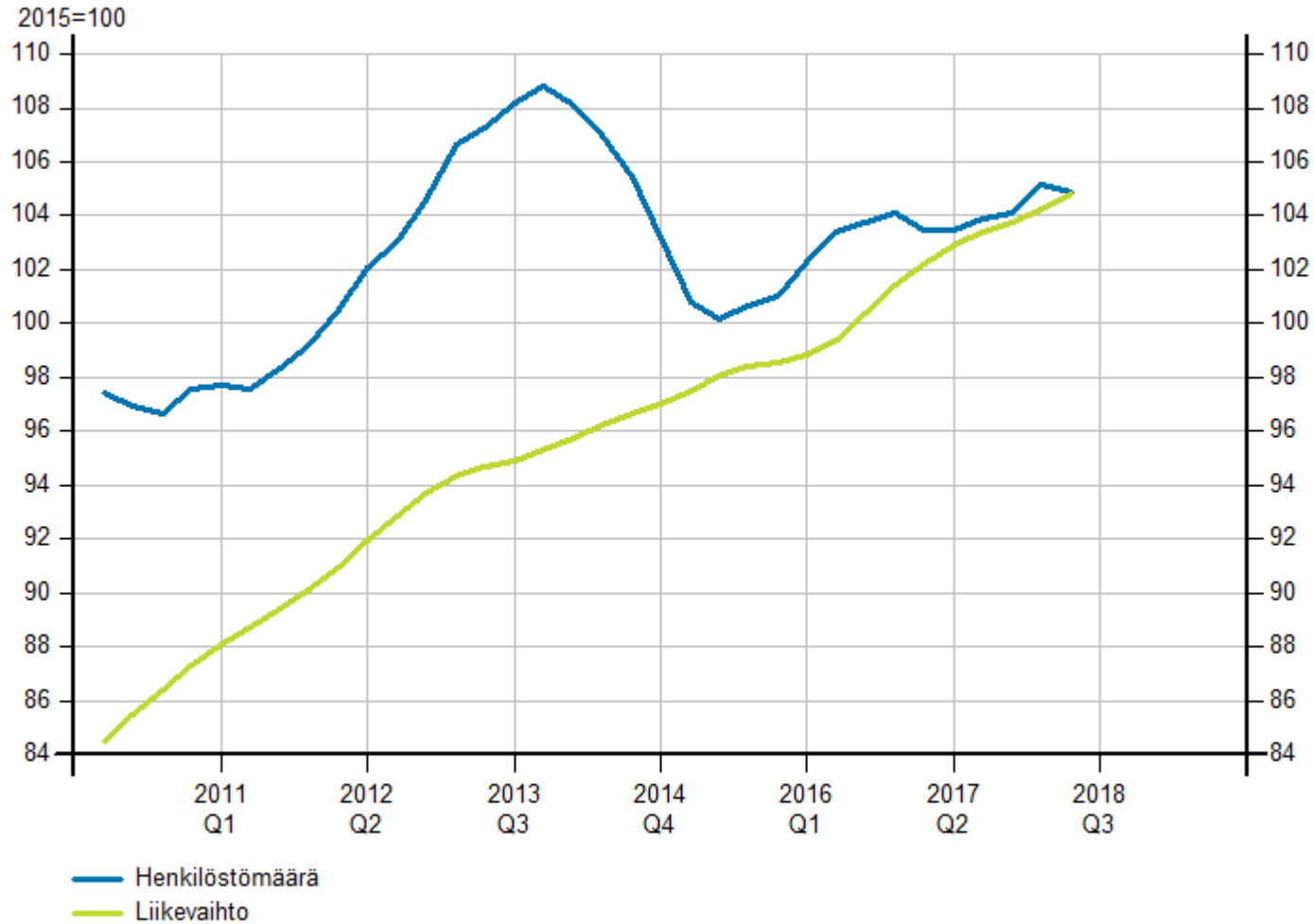
Teknologiateollisuuden hyvä vire on nostanut Keski-Suomen viennin hyvälle kasvu-uralle.

Myös metsäteollisuuden vienti on hyvässä nousussa.

Molempien toimialojen vienti on kasvanut yhtä paljon eli 6,8 %.

## Keski-Suomen Aikajana: Matkailuala

### Matkailualan kehitys Keski-Suomen maakunnassa



### Aikajana 4/2018

### Trendi 2010 - 30.6.2018

Vuoden 2017 kasvu

Keski-Suomi

- liikevaihto + 5,5 %
- henkilöstömäärä + 3,5 %

Kasvu 1-6 kk/2018

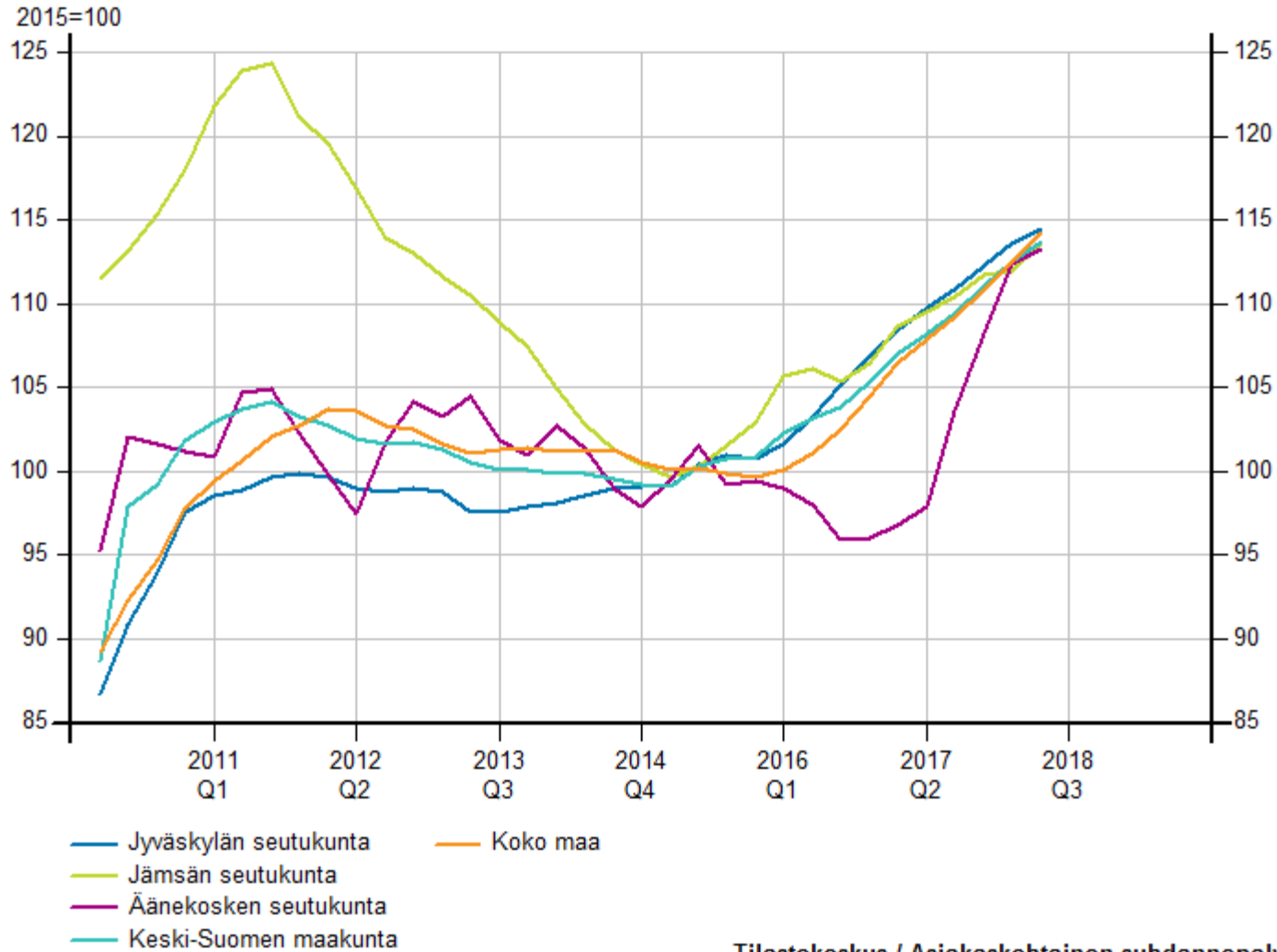
Keski-Suomi

- liikevaihto + 2,3 %
- henkilöstömäärä - 0,9 %

Seutukatsaus



## Keski-Suomen Aikajana: isot seudut Liikevaihdon kehitys isoilla seuduilla



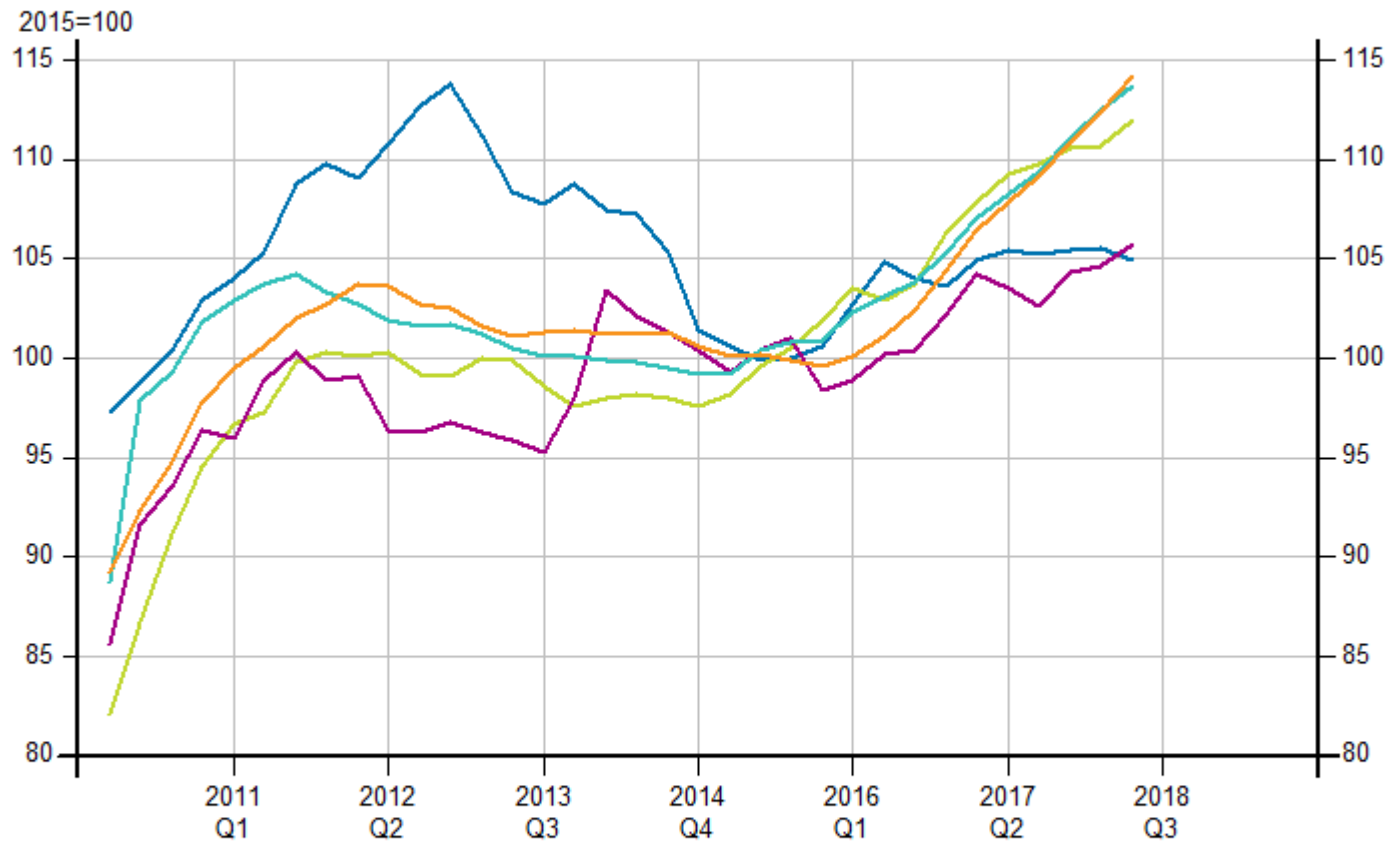
Tilastokeskus / Asiakaskohtainen suhdannepalvelu

### Aikajana 4/2018 Trendi 2010- 30.6.2018

#### Kasvu 1-6 kk/2018

- Äänekosken seutu + 16,9 %
- koko maa + 5,6 %
- Keski-Suomi + 4,8 %
- Jyväskylän seutu + 4,3 %
- Jämsän seutu + 1,5 %

## Keski-Suomen Aikajana: pienet seudut Yritysten liikevaihdon kasvu pienillä seuduilla



— Joutsan seutukunta  
— Keuruun seutukunta  
— Saarijärvi-Viitasaaren seutukunta  
— Keski-Suomen maakunta  
— Koko maa

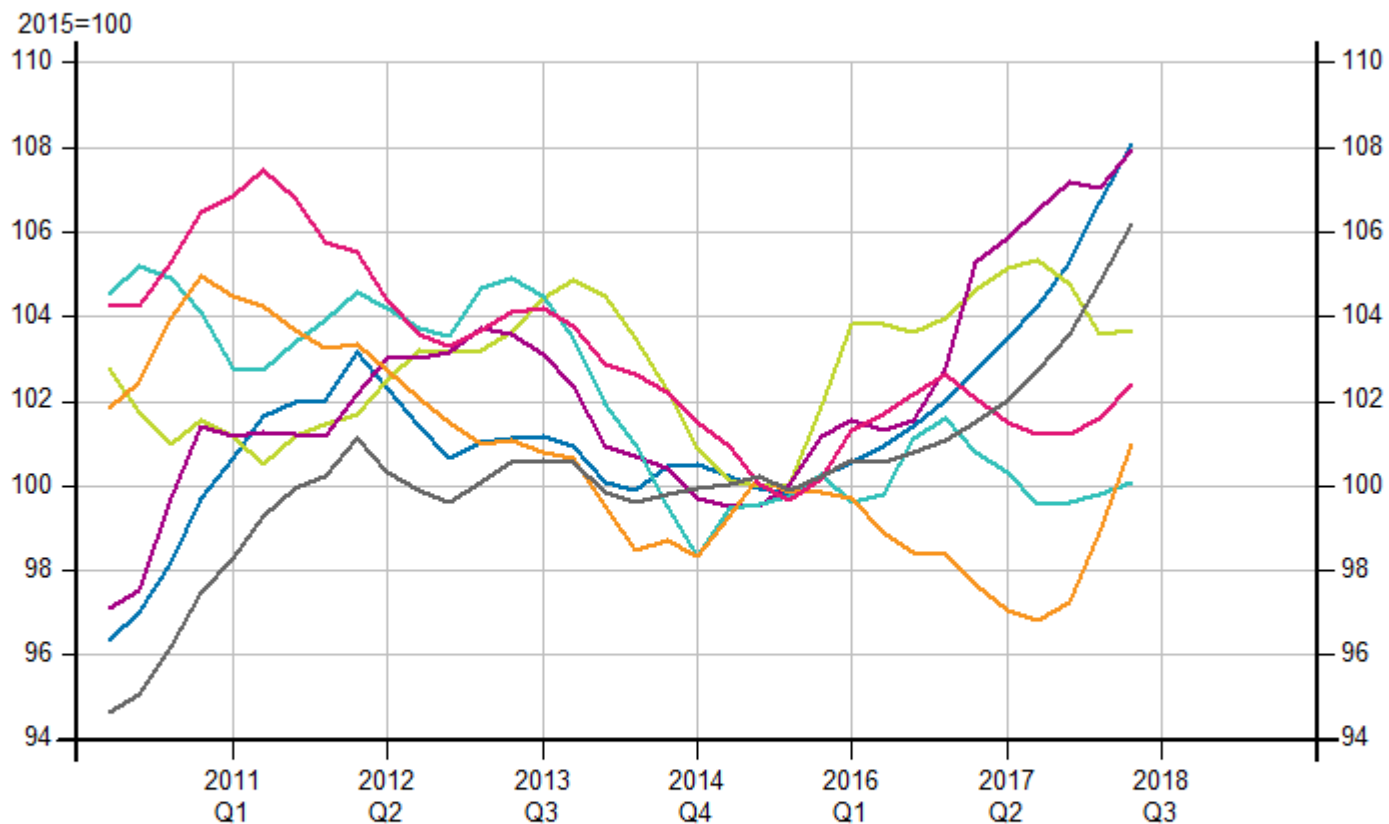
Tilastokeskus / Asiakaskohtainen suhdannepalvelu

## Aikajana 4/2018 Trendi 2010- 30.6.2018

### Kasvu 1-6 kk/2018

- koko maa + 5,6 %
- Keski-Suomi + 4,8 %
- Keuruun seutu + 2,1 %
- Joutsan seutu + 1,8 %
- Saarijärven-Viitasaaren seutu + 0,8 %

## Yritysten henkilöstömäärän kehitys Keski-Suomen seutukunnissa



— Jyväskylän seutukunta  
— Joutsan seutukunta  
— Keuruun seutukunta  
— Jämsän seutukunta  
— Äänekosken seutukunta  
— Saarijärvi-Viitasaaren seutukunta  
— Koko maa

Tilastokeskus / Asiakaskohtainen suhdannepalvelu

### Aikajana 4/2018

### Trendi 2010- 30.6.2018

#### Kasvu 1-6 kk/2018

- Jyväskylän seutu + 4,2 %
- Äänekosken seutu + 4,0 %
- koko maa + 3,8 %
- Keski-Suomi + 3,3 %
- Keuruun seutu + 1,3 %
- Saarijärven-Viitasaaren seutu + 0,4 %
- Jämsän seutu - 0,3 %
- Joutsan seutu - 1,7 %

# Tuoteseloste

**Tietojen lähteenä** on Tilastokeskuksen asiakaskohtainen suhdannepalvelu. Lisäksi tietoja on täydennetty muutamilla muilla Tilastokeskuksen tiedoilla (väestö, työttömyysaste sekä liikevaihto per asukas).

**Liikevaihto** lasketaan ilman arvonlisäveroa. Kuvattava liikevaihto voi sisältää joitakin tuloslaskelman liikevaihtoon kuulumattomia eriä, kuten käyttöomaisuuserien myyntejä, muita tuottoja, satunnaisia eriä, käänteisesti verovelvollisia ostoja, tuotteiden omaa käyttöä ja agenttuurien myyntiä. Poikkeukselliset erät poistetaan laskennasta.

**Henkilöstömäärä**-indikaattorilla tarkoitetaan yritysten kokopäivätyöllisten määrää kalenterikuukauden aikana. Esimerkiksi kaksi puolipäiväistä työntekijää vastaa yhtä kokopäivätyöllistä. Henkilöstömääräindikaattori tuotetaan yritysrekisterin kahden vuoden takaisesta henkilöstömäärätiedosta sekä ansiotason muutoksesta puhdistetun palkkasummakehityksen perusteella. Yrittäjien henkilöstömäärä estimoidaan liikevaihdon kehityksen perusteella. Yrityksille, joilta ei ole kahden vuoden takaista henkilöstötietoa, lasketaan henkilöstömäärä jakamalla yrityksen palkkasumma toimialan keskipalkalla.

**Vientitiedot** ovat osa liikevaihtoa. Vienti koostuu verottomasta liikevaihdosta, EU:n sisäisestä viennistä ja EU-alueen ulkopuolisesta viennistä. Liikevaihdon tavoin vientiin ei sisällytetä arvonlisäveroa.

**Trendisarja** kuvaa kehityksen suuntaa pidemmällä aikavälillä. Trendin loppupään tulkinnassa on hyvä noudattaa harkintaa, sillä trendikuvaajan loppuosa muuttuu usein tulevien kuukausitietojen päivittämisen jälkeen. Trendin rinnalla kannattaa tutkia myös alkuperäisen indeksin käyttäytymistä. Trendikuvaaja soveltuu hyvin myös eri toimialojen sekä alueiden väliseen vertailuun.