



# Preliminary statistics on the international trade in goods September 2019

## The value of exports rose by 1.3 per cent in September

According to the preliminary statistics of international trade in goods provided by Finnish Customs, the value of Finnish exports of goods was nearly EUR 5.3 billion in September. The value of exports was 1.3 per cent higher than in September last year. The value of imports rose by 2.6 per cent in September to just under EUR 5.5 billion. In January-September, the total value of exports increased by 2.6 per cent, while the value of total imports decreased by 0.4 per cent from last year.

In September, the balance of trade showed a deficit of EUR 210 million. In January-September, the trade deficit amounted to EUR 770 million. In September last year, the trade deficit was EUR 138 million and in January-September it was EUR 2.2 billion.

Exports to the EU increased by one per cent in September and imports from the EU by 8.7 per cent. At the same time, exports to non-EU countries increased by 1.9 per cent, while imports from non-EU countries fell by 5.7 per cent. In January-September, exports to EU member states grew by 1.4 per cent and exports to non-EU countries by 4.5 per cent. Over the same period, imports from EU countries increased by 1.4 per cent, while imports from non-EU countries decreased by 3.1 per cent.

---

Helsinki 7.11.2019. Free for publication at 9.00 a.m.

Quoting is encouraged provided Finnish Customs is acknowledged as the source.

**Table 1: Exports 2017-2019, million euro**

Month	Total			EU total			Euro zone			External trade		
	2017	2018	2019*	2017	2018	2019*	2017	2018	2019*	2017	2018	2019*
1	4 633	5 214	5 830	2 825	3 114	3 665	1 873	2 009	2 530	1 807	2 100	2 165
2	4 376	4 807	5 140	2 649	2 870	3 060	1 631	1 810	2 015	1 727	1 938	2 080
3	5 457	5 411	5 475	3 248	3 209	3 260	2 133	2 153	2 105	2 209	2 202	2 215
4	4 563	5 610	5 495	2 652	3 563	3 165	1 634	2 480	2 035	1 912	2 047	2 330
5	5 605	5 368	5 810	3 559	3 235	3 475	2 486	2 066	2 240	2 046	2 133	2 335
6	5 137	5 431	5 250	3 091	3 242	3 030	2 017	2 067	1 915	2 046	2 189	2 220
7	4 746	5 004	5 060	2 829	2 901	2 815	1 931	1 870	1 880	1 918	2 104	2 245
8	4 769	5 101	5 060	2 866	2 915	2 945	1 837	1 750	1 855	1 902	2 186	2 115
9	5 011	5 200	5 270	2 991	3 066	3 095	1 930	1 956	1 950	2 020	2 135	2 175
10	5 338	5 811		3 299	3 473		2 146	2 219		2 039	2 338	
11	5 300	5 776		3 148	3 447		2 026	2 160		2 152	2 330	
12	4 776	4 948		2 697	2 850		1 690	1 822		2 080	2 098	
<b>Sep</b>	<b>5 011</b>	<b>5 200</b>	<b>5 270</b>	<b>2 991</b>	<b>3 066</b>	<b>3 095</b>	<b>1 930</b>	<b>1 956</b>	<b>1 950</b>	<b>2 020</b>	<b>2 135</b>	<b>2 175</b>
<b>Change</b>		<b>3,8 %</b>	<b>1,3 %</b>		<b>2,5 %</b>	<b>1,0 %</b>		<b>1,4 %</b>	<b>-0,3 %</b>		<b>5,7 %</b>	<b>1,9 %</b>
<b>Cum. 1-9</b>	<b>44 297</b>	<b>47 146</b>	<b>48 390</b>	<b>26 711</b>	<b>28 113</b>	<b>28 510</b>	<b>17 472</b>	<b>18 162</b>	<b>18 525</b>	<b>17 586</b>	<b>19 033</b>	<b>19 880</b>
<b>Change</b>		<b>6,4 %</b>	<b>2,6 %</b>		<b>5,3 %</b>	<b>1,4 %</b>		<b>4,0 %</b>	<b>2,0 %</b>		<b>8,2 %</b>	<b>4,5 %</b>

**Table 2: Imports 2017-2019, million euro**

Month	Total			EU total			Euro zone			External trade		
	2017	2018	2019*	2017	2018	2019*	2017	2018	2019*	2017	2018	2019*
1	5 172	5 446	5 325	2 760	3 066	3 125	1 670	1 939	1 905	2 412	2 380	2 200
2	4 679	5 170	5 255	2 830	3 146	3 280	1 811	2 047	2 105	1 849	2 025	1 975
3	5 453	5 730	5 615	3 286	3 438	3 425	2 091	2 220	2 205	2 166	2 291	2 190
4	4 935	5 461	5 815	2 985	3 322	3 550	1 924	2 146	2 315	1 950	2 139	2 265
5	5 401	5 620	5 810	3 278	3 426	3 625	2 089	2 210	2 350	2 123	2 194	2 185
6	5 239	5 587	5 055	3 459	3 506	3 050	2 249	2 256	1 930	1 780	2 081	2 005
7	5 079	5 389	5 525	2 890	3 092	3 215	1 865	1 952	2 025	2 190	2 297	2 310
8	5 027	5 624	5 280	3 056	3 215	3 095	1 906	2 017	1 915	1 971	2 409	2 185
9	5 271	5 339	5 480	3 347	3 095	3 365	2 156	1 959	2 115	1 924	2 244	2 115
10	5 549	6 054		3 443	3 705		2 158	2 284		2 106	2 348	
11	5 538	5 790		3 349	3 480		2 150	2 153		2 189	2 310	
12	5 126	5 376		3 216	3 227		2 020	2 071		1 910	2 148	
<b>Sep</b>	<b>5 271</b>	<b>5 339</b>	<b>5 480</b>	<b>3 347</b>	<b>3 095</b>	<b>3 365</b>	<b>2 156</b>	<b>1 959</b>	<b>2 115</b>	<b>1 924</b>	<b>2 244</b>	<b>2 115</b>
<b>Change</b>		<b>1,3 %</b>	<b>2,6 %</b>		<b>-7,5 %</b>	<b>8,7 %</b>		<b>-9,1 %</b>	<b>7,9 %</b>		<b>16,6 %</b>	<b>-5,7 %</b>
<b>Cum. 1-9</b>	<b>46 256</b>	<b>49 366</b>	<b>49 160</b>	<b>27 893</b>	<b>29 306</b>	<b>29 730</b>	<b>17 761</b>	<b>18 746</b>	<b>18 865</b>	<b>18 364</b>	<b>20 060</b>	<b>19 430</b>
<b>Change</b>		<b>6,7 %</b>	<b>-0,4 %</b>		<b>5,1 %</b>	<b>1,4 %</b>		<b>5,5 %</b>	<b>0,6 %</b>		<b>9,2 %</b>	<b>-3,1 %</b>

**Table 3: Trade balance 2017-2019, million euro**

Month	Total			EU total			Euro zone			External trade		
	2017	2018	2019*	2017	2018	2019*	2017	2018	2019*	2017	2018	2019*
1	-539	-232	505	65	48	540	202	70	625	-604	-280	-35
2	-303	-363	-115	-181	-276	-220	-179	-237	-90	-122	-87	105
3	4	-319	-140	-38	-229	-165	42	-67	-100	42	-89	25
4	-372	148	-320	-334	241	-385	-290	334	-280	-38	-92	65
5	204	-253	0	281	-191	-150	397	-144	-110	-77	-61	150
6	-102	-156	195	-368	-264	-20	-232	-189	-15	266	108	215
7	-333	-384	-465	-61	-192	-400	66	-82	-145	-272	-193	-65
8	-259	-523	-220	-190	-300	-150	-69	-267	-60	-69	-223	-70
9	-260	-138	-210	-356	-29	-270	-226	-3	-165	97	-109	60
10	-210	-242		-144	-232		-12	-65		-67	-10	
11	-238	-13		-202	-33		-123	7		-36	19	
12	-350	-428		-519	-377		-330	-249		169	-51	
<b>Cum. 1-9</b>	<b>-1 959</b>	<b>-2 220</b>	<b>-770</b>	<b>-1 182</b>	<b>-1 193</b>	<b>-1 220</b>	<b>-290</b>	<b>-584</b>	<b>-340</b>	<b>-778</b>	<b>-1 027</b>	<b>450</b>

\*preliminary data

Figure 1. Monthly export, import and trade balance 2017-2019

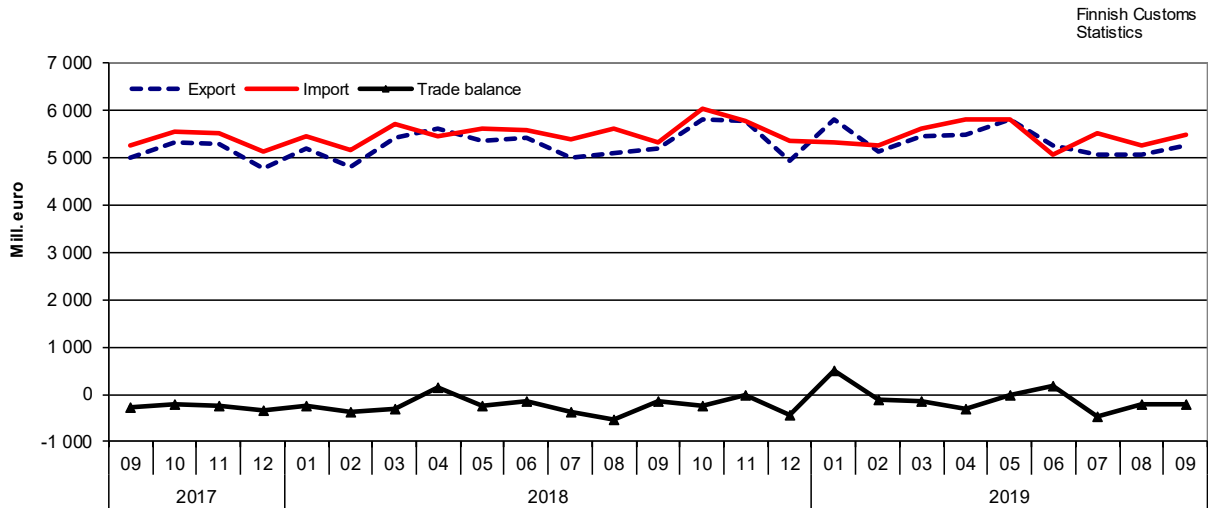


Figure 2. Changes of export values by month compared with the same month of the previous year 2017-2019

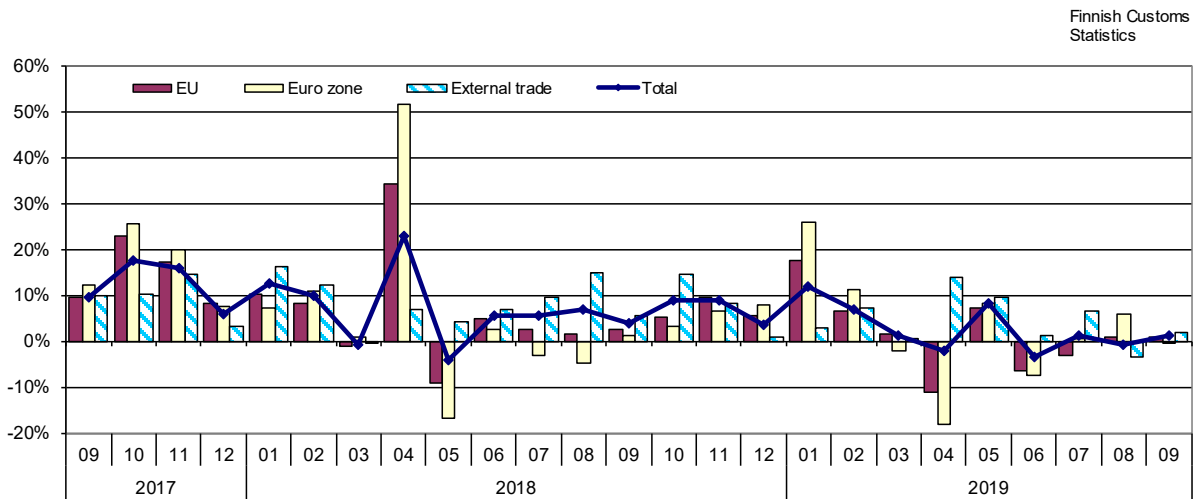
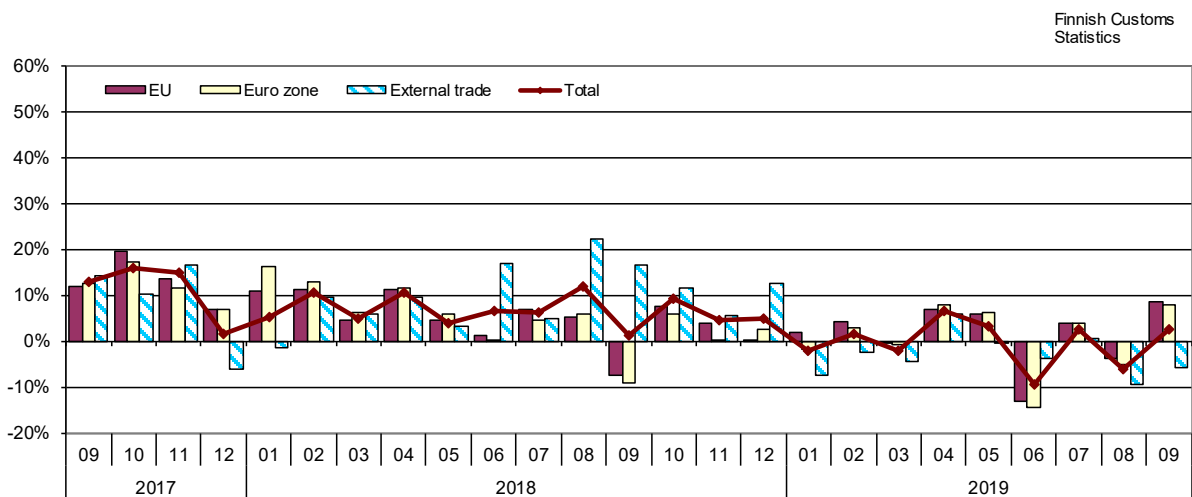


Figure 3. Changes of import values by month compared with the same month of the previous year 2017-2019



**Table 4: Seasonally adjusted values (mill. euro) of export and import, as well as the change (%) from previous month**

**Seasonally adjusted<sup>1</sup> export**

Year	Month	Total	Change	EU total	Change	Euro zone	Change	External trade	Change
2017	1	4 739		2 770		1 790		1 970	
	2	4 727	-0,3	2 854	3,0	1 765	-1,4	1 873	-4,9
	3	4 917	4,0	2 862	0,3	1 832	3,8	2 054	9,7
	4	4 824	-1,9	2 840	-0,8	1 786	-2,6	1 984	-3,4
	5	5 440	12,8	3 436	21,0	2 405	34,7	2 004	1,0
	6	4 868	-10,5	2 976	-13,4	1 943	-19,2	1 892	-5,6
	7	5 124	5,3	3 149	5,8	2 069	6,4	1 975	4,4
	8	4 938	-3,6	3 005	-4,6	1 986	-4,0	1 934	-2,1
	9	4 993	1,1	2 986	-0,6	1 965	-1,0	2 007	3,8
	10	5 020	0,5	3 017	1,1	1 965	-0,0	2 002	-0,2
	11	5 066	0,9	2 979	-1,3	1 933	-1,6	2 087	4,2
	12	5 238	3,4	3 059	2,7	1 916	-0,8	2 179	4,4
2018	1	5 217	-0,4	3 022	-1,2	1 922	0,3	2 196	0,8
	2	5 172	-0,9	3 070	1,6	1 938	0,8	2 101	-4,3
	3	5 155	-0,3	3 025	-1,5	2 016	4,0	2 131	1,4
	4	5 591	8,5	3 549	17,4	2 462	22,1	2 042	-4,2
	5	5 223	-6,6	3 134	-11,7	2 013	-18,2	2 089	2,3
	6	5 281	1,1	3 173	1,2	2 009	-0,2	2 108	0,9
	7	5 281	-0,0	3 196	0,7	1 994	-0,7	2 085	-1,1
	8	5 294	0,3	3 073	-3,8	1 920	-3,7	2 221	6,6
	9	5 303	0,2	3 095	0,7	1 992	3,8	2 208	-0,6
	10	5 320	0,3	3 114	0,6	2 004	0,6	2 206	-0,1
	11	5 500	3,4	3 241	4,1	2 041	1,8	2 259	2,4
	12	5 422	-1,4	3 224	-0,5	2 058	0,8	2 198	-2,7
2019	1	5 850	7,9	3 586	11,2	2 453	19,2	2 264	3,0
	2	5 438	-7,0	3 185	-11,2	2 067	-15,7	2 254	-0,4
	3	5 418	-0,4	3 186	0,1	2 044	-1,1	2 231	-1,0
	4	5 385	-0,6	3 150	-1,1	2 049	0,2	2 235	0,1
	5	5 533	2,8	3 248	3,1	2 067	0,9	2 285	2,3
	6	5 382	-2,7	3 156	-2,8	2 017	-2,4	2 226	-2,6
	7	5 173	-3,9	3 036	-3,8	1 982	-1,8	2 137	-4,0
	8	5 338	3,2	3 103	2,2	1 990	0,4	2 235	4,6
	9	5 237	-1,9	3 075	-0,9	1 970	-1,0	2 163	-3,2

**Seasonally adjusted<sup>1</sup> import**

Year	Month	Total	Change	EU total	Change	Euro zone	Change	External trade	Change
2017	1	5 352		2 961		1 836		2 391	
	2	4 940	-7,7	2 930	-1,0	1 854	1,0	2 010	-15,9
	3	5 001	1,2	3 035	3,6	1 909	3,0	1 966	-2,2
	4	5 135	2,7	3 073	1,3	1 963	2,8	2 062	4,9
	5	5 291	3,0	3 124	1,7	1 980	0,9	2 167	5,1
	6	5 171	-2,3	3 323	6,4	2 138	8,0	1 848	-14,7
	7	5 419	4,8	3 194	-3,9	2 051	-4,1	2 225	20,4
	8	5 074	-6,4	3 169	-0,8	1 996	-2,7	1 906	-14,4
	9	5 264	3,7	3 348	5,6	2 165	8,5	1 916	0,6
	10	5 283	0,4	3 290	-1,7	2 093	-3,3	1 993	4,0
	11	5 378	1,8	3 222	-2,0	2 065	-1,4	2 156	8,2
	12	5 359	-0,4	3 345	3,8	2 120	2,7	2 014	-6,6
2018	1	5 478	2,2	3 190	-4,6	2 057	-3,0	2 289	13,6
	2	5 457	-0,4	3 255	2,1	2 097	1,9	2 202	-3,8
	3	5 424	-0,6	3 280	0,7	2 101	0,2	2 144	-2,6
	4	5 504	1,5	3 309	0,9	2 112	0,5	2 194	2,3
	5	5 504	0,0	3 264	-1,4	2 095	-0,8	2 240	2,1
	6	5 708	3,7	3 481	6,6	2 223	6,1	2 227	-0,6
	7	5 573	-2,4	3 309	-4,9	2 070	-6,9	2 263	1,6
	8	5 662	1,6	3 333	0,7	2 113	2,1	2 329	2,9
	9	5 502	-2,8	3 197	-4,1	2 040	-3,4	2 305	-1,0
	10	5 582	1,4	3 425	7,1	2 137	4,8	2 156	-6,4
	11	5 624	0,8	3 348	-2,3	2 068	-3,2	2 276	5,5
	12	5 623	-0,0	3 358	0,3	2 174	5,1	2 265	-0,5
2019	1	5 365	-4,6	3 248	-3,3	2 022	-7,0	2 117	-6,5
	2	5 542	3,3	3 394	4,5	2 158	6,7	2 148	1,5
	3	5 488	-1,0	3 373	-0,6	2 161	0,1	2 115	-1,6
	4	5 676	3,4	3 423	1,5	2 197	1,7	2 252	6,5
	5	5 682	0,1	3 452	0,8	2 228	1,4	2 231	-0,9
	6	5 343	-6,0	3 127	-9,4	1 970	-11,6	2 215	-0,7
	7	5 540	3,7	3 330	6,5	2 073	5,2	2 210	-0,2
	8	5 488	-0,9	3 312	-0,5	2 081	0,4	2 176	-1,5
	9	5 471	-0,3	3 364	1,6	2 123	2,0	2 106	-3,2

**Table 5: Trend figures (mill. euro) of export and import, as well as the change (%) from previous month**

**Trend figures of export<sup>1</sup>**

Year	Month	Total	Change	EU total	Change	Euro zone	Change	External trade	Change
2017	1	4 675		2 745		1 744		1 931	
	2	4 754	1,7	2 805	2,2	1 780	2,1	1 948	0,9
	3	4 813	1,2	2 842	1,3	1 805	1,4	1 971	1,2
	4	4 852	0,8	2 872	1,1	1 833	1,5	1 980	0,5
	5	4 891	0,8	2 921	1,7	1 881	2,6	1 970	-0,5
	6	4 947	1,1	2 988	2,3	1 945	3,4	1 959	-0,6
	7	4 996	1,0	3 035	1,6	1 989	2,3	1 961	0,1
	8	5 009	0,3	3 032	-0,1	1 990	0,0	1 976	0,8
	9	5 017	0,2	3 016	-0,5	1 972	-0,9	2 001	1,3
	10	5 048	0,6	3 011	-0,2	1 956	-0,8	2 037	1,8
	11	5 094	0,9	3 012	0,0	1 940	-0,8	2 082	2,2
	12	5 143	1,0	3 021	0,3	1 930	-0,5	2 122	1,9
2018	1	5 168	0,5	3 033	0,4	1 935	0,2	2 135	0,6
	2	5 173	0,1	3 049	0,5	1 957	1,1	2 124	-0,5
	3	5 179	0,1	3 071	0,7	1 985	1,4	2 108	-0,8
	4	5 193	0,3	3 097	0,9	2 000	0,8	2 096	-0,6
	5	5 223	0,6	3 124	0,9	2 004	0,2	2 098	0,1
	6	5 254	0,6	3 142	0,6	1 999	-0,2	2 112	0,7
	7	5 273	0,4	3 136	-0,2	1 982	-0,8	2 137	1,2
	8	5 290	0,3	3 118	-0,6	1 971	-0,6	2 172	1,6
	9	5 320	0,6	3 122	0,1	1 984	0,7	2 198	1,2
	10	5 364	0,8	3 150	0,9	2 009	1,3	2 214	0,7
	11	5 408	0,8	3 183	1,0	2 032	1,1	2 225	0,5
	12	5 431	0,4	3 199	0,5	2 048	0,8	2 232	0,3
2019	1	5 437	0,1	3 197	-0,1	2 055	0,4	2 240	0,4
	2	5 434	-0,0	3 191	-0,2	2 056	0,0	2 243	0,2
	3	5 425	-0,2	3 184	-0,2	2 052	-0,2	2 241	-0,1
	4	5 423	-0,0	3 181	-0,1	2 049	-0,1	2 242	0,0
	5	5 412	-0,2	3 174	-0,2	2 042	-0,4	2 238	-0,2
	6	5 362	-0,9	3 143	-1,0	2 020	-1,0	2 219	-0,8
	7	5 308	-1,0	3 107	-1,1	1 999	-1,1	2 201	-0,8
	8	5 288	-0,4	3 093	-0,5	1 988	-0,6	2 195	-0,3
	9	5 282	-0,1	3 091	-0,0	1 984	-0,2	2 191	-0,2

**Trend figures of import<sup>1</sup>**

Year	Month	Total	Change	EU total	Change	Euro zone	Change	External trade	Change
2017	1	4 927		2 970		1 887		1 957	
	2	4 984	1,2	3 003	1,1	1 906	1,0	1 981	1,2
	3	5 044	1,2	3 041	1,3	1 931	1,3	2 003	1,1
	4	5 107	1,3	3 082	1,3	1 959	1,4	2 026	1,1
	5	5 155	0,9	3 123	1,4	1 988	1,5	2 031	0,3
	6	5 186	0,6	3 161	1,2	2 014	1,3	2 025	-0,3
	7	5 210	0,5	3 188	0,9	2 033	0,9	2 022	-0,1
	8	5 220	0,2	3 211	0,7	2 048	0,8	2 009	-0,6
	9	5 240	0,4	3 233	0,7	2 063	0,7	2 007	-0,1
	10	5 284	0,8	3 247	0,4	2 073	0,5	2 037	1,5
	11	5 333	0,9	3 255	0,3	2 079	0,3	2 077	2,0
	12	5 378	0,9	3 262	0,2	2 084	0,3	2 117	1,9
2018	1	5 423	0,8	3 266	0,1	2 089	0,2	2 156	1,9
	2	5 453	0,6	3 274	0,2	2 094	0,2	2 179	1,0
	3	5 474	0,4	3 286	0,4	2 100	0,3	2 188	0,4
	4	5 502	0,5	3 298	0,4	2 105	0,2	2 203	0,7
	5	5 534	0,6	3 312	0,4	2 110	0,2	2 223	0,9
	6	5 563	0,5	3 323	0,3	2 112	0,1	2 240	0,8
	7	5 583	0,4	3 326	0,1	2 110	-0,1	2 256	0,7
	8	5 590	0,1	3 325	-0,1	2 106	-0,2	2 266	0,4
	9	5 584	-0,1	3 327	0,1	2 105	-0,0	2 257	-0,4
	10	5 575	-0,2	3 335	0,2	2 107	0,1	2 240	-0,7
	11	5 570	-0,1	3 340	0,2	2 110	0,2	2 230	-0,4
	12	5 553	-0,3	3 340	0,0	2 113	0,1	2 213	-0,7
2019	1	5 531	-0,4	3 342	0,1	2 117	0,2	2 189	-1,1
	2	5 524	-0,1	3 348	0,2	2 123	0,3	2 176	-0,6
	3	5 535	0,2	3 353	0,2	2 129	0,3	2 182	0,3
	4	5 551	0,3	3 353	0,0	2 131	0,1	2 198	0,7
	5	5 552	0,0	3 346	-0,2	2 124	-0,3	2 206	0,4
	6	5 540	-0,2	3 336	-0,3	2 113	-0,5	2 203	-0,1
	7	5 531	-0,2	3 338	0,1	2 109	-0,2	2 193	-0,5
	8	5 525	-0,1	3 348	0,3	2 113	0,2	2 177	-0,7
	9	5 524	-0,0	3 360	0,3	2 120	0,3	2 165	-0,6

Figure 4. Exports 2017-2019 (original, seasonally adjusted and trend)

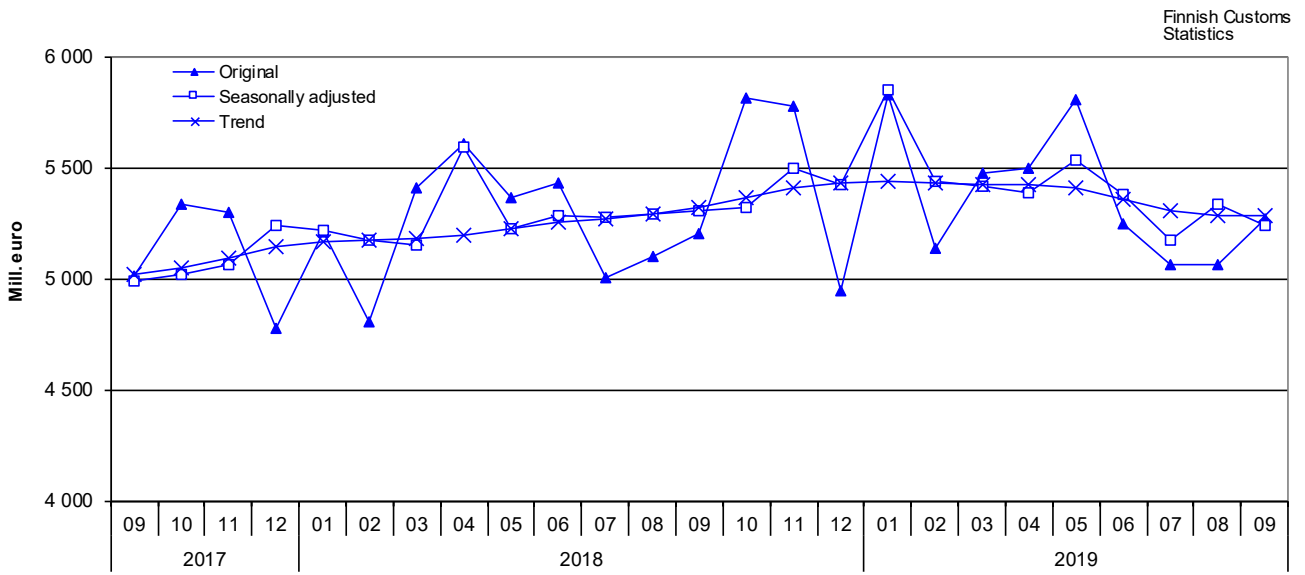
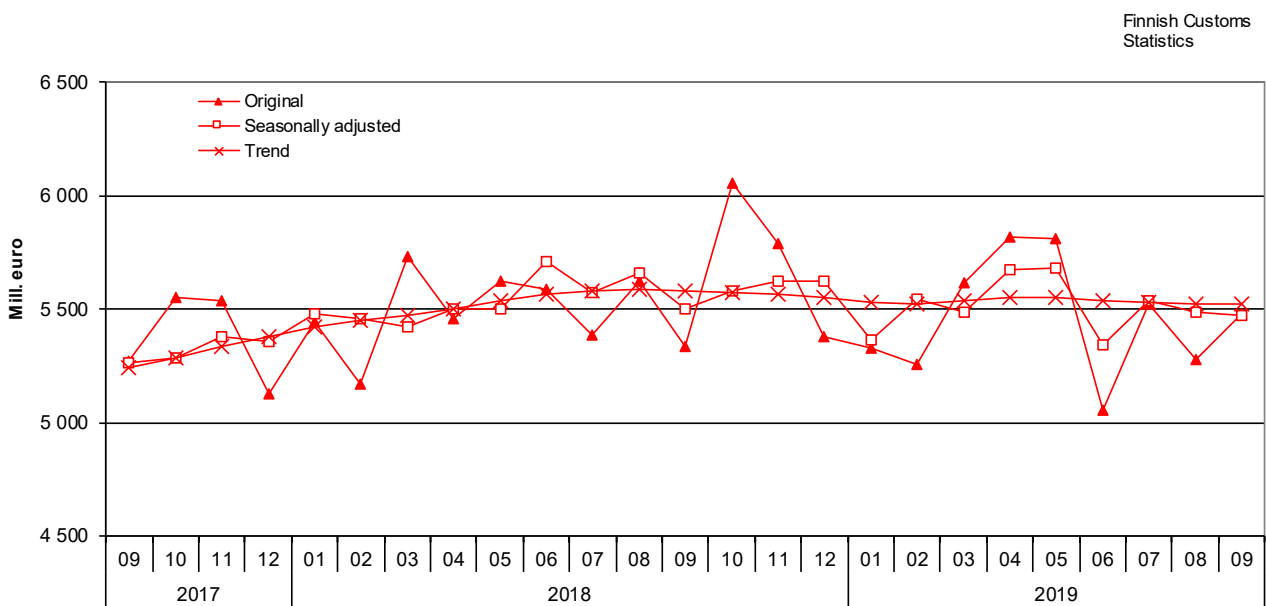


Figure 5. Imports 2017-2019 (original, seasonally adjusted and trend)



<sup>1</sup> Seasonal adjustment is a statistical technique to remove the effects of seasonal calendar influences operating on a series. Irregular fluctuations in the trend series have also been filtered off. The TRAMO/SEATS method recommended by Eurostat has been implemented in the seasonal adjustment of the foreign trade series. Starting July 2019 a new version of Demetra, the JDemetra+2.2.2, has been implemented in calculating seasonal adjustments. Data starting year 2010 is now used in calculation. The time series used is over seven years and in accordance with the recommendations. Because of the program updating and the shorter time series used seasonal adjustments and trend series for previous months have been revised.

Preliminary statistics on the international trade in goods  
2019:E09EN, 7.11.2019

Inquiries:

Kaarna, Anssi tfn 040 332 8153

Telasuo, Christina tfn 040 332 1828

E-mail: [forename.surname@tulli.fi](mailto:forename.surname@tulli.fi)

Monthly statistics for September 2019 is published 29.11.2019.

More specific data on countries and goods, as well as statistics on logistics, are available free of charge via the Uljas statistical database: [uljas.tulli.fi](http://uljas.tulli.fi).

ISSN 1796-0479 = Official Statistics of Finland (pdf)

Contact information:

Finnish Customs  
Statistics

Opastinsilta 12  
PO Box 512  
FI-00101 Helsinki

Exchange + 358 295 5200  
Statistics service + 358 295 52335  
[statistics@tulli.fi](mailto:statistics@tulli.fi)